

ESG Report

Stand: 02.12.2025

Gegenstand dieses Dokuments sind Nachhaltigkeitsinformationen zu diesem Finanzprodukt. Es handelt sich um Werbematerial. Für Informationen über die berücksichtigten Umweltziele lesen Sie bitte aufmerksam die Nachhaltigkeitsinformationen des Herstellers. Der Grundsatz „Vermeidung erheblicher Beeinträchtigungen“ findet nur bei denjenigen dem Finanzprodukt zugrunde liegenden Investitionen Anwendung, die die EU-Kriterien für ökologisch nachhaltige Wirtschaftsaktivitäten berücksichtigen. Die dem verbleibenden Teil dieses Finanzprodukts zugrunde liegenden Investitionen berücksichtigen nicht die EU-Kriterien für ökologisch nachhaltige Wirtschaftsaktivitäten.

Fidelity Funds - Euro Bond Fund A-Euro

ISIN / WKN	LU0048579097 / 973275
Emittent / Hersteller	FIL Investment Management (Luxembourg) S.à.r.l.
Benchmark	-
EU-Offenlegungskategorisierung*	Artikel 8 Einstufung nach Verordnung (EU) 2019/2088 über nachhaltigkeitsbezogene Offenlegungspflichten im Finanzdienstleistungssektor (SFDR)
PAI Berücksichtigung**	Ja, für folgende Kriterien: Treibhausgas-Emissionen; Wasser; Abfälle; Soziale und Arbeitnehmerbelange
Verkaufsprospekt	Link
SFDR vorvertragliche Informationen***	Link
SFDR regelmäßige Informationen***	Link
SFDR Website Informationen***	Link
ESG-Fokus	-
Aktualisierung durch Hersteller	28.11.2025

* Artikel 6: Finanzprodukte, die weder ökologische und/oder soziale Merkmale bewerben, noch nachhaltige Investitionen anstreben; Artikel 8: Finanzprodukte, die ökologische und/oder soziale Merkmale bewerben, und die Unternehmen, in die investiert wird, wenden Verfahrensweisen einer guten Unternehmensführung an; Artikel 9: Finanzprodukte, die nachhaltige Investitionen anstreben.

** PAI (Principle Adverse Impact) sind die negativen Auswirkungen von Investitionsentscheidungen auf Nachhaltigkeitsfaktoren.

*** SFDR - Sustainable Finance Disclosure Regulation (Offenlegungsverordnung)

Mindestanteil von nachhaltigen Anlagen nach SFDR



ESG Report

Stand: 02.12.2025

Anlagestrategie

Anlageziel: Der Teilfonds ist bestrebt, Erträge und im Laufe der Zeit Kapitalwachstum zu erzielen.

Anlagepolitik: Der Teilfonds investiert mindestens 70 % seines Vermögens in auf Euro lautende Schuldverschreibungen. Der Teilfonds darf ergänzend auch in Geldmarktinstrumente investieren.

Der Teilfonds darf entsprechend den angegebenen Prozentsätzen in folgende Vermögenswerte investieren:

Hybridinstrumente und bedingte Pflichtwandelanleihen (CoCos): weniger als 30 %, davon weniger als 20 % in CoCos

Der Teilfonds darf auch in andere nachrangige Finanzanleihen und Vorzugsaktien investieren.

Anlageprozess: Bei der aktiven Verwaltung des Teilfonds nutzt der Investmentmanager interne Research- und Anlagemöglichkeiten, um Anlagechancen bei Anleiheemittenten, Sektoren, Regionen und Wertpapierarten zu identifizieren. Dies kann eine Bewertung der Kreditwürdigkeit der Anleiheemittenten, der makroökonomischen Faktoren und der Bewertungen beinhalten. Der Investmentmanager berücksichtigt ESG-Eigenschaften bei der Bewertung von Anlagerisiken und -chancen. Bei der Ermittlung der ESG-Eigenschaften berücksichtigt der Investmentmanager ESG-Ratings von Fidelity oder externen Agenturen.

Der Teilfonds strebt für sein Portfolio einen ESG-Score an, der höher ist als der seiner Benchmark. Mit Hilfe des Investmentmanagementprozesses will der Investmentmanager sicherstellen, dass sich die Emittenten, in die investiert wird, durch gute Governance-Praktiken auszeichnen.

Weitere Informationen finden Sie im Anhang „Nachhaltig investieren und berücksichtigen von ESG-Faktoren“ sowie im Anhang „Nachhaltigkeit“.

Derivate und Techniken: Der Teilfonds darf Derivate zur Absicherung, für ein effizientes Portfoliomanagement und zu Anlagezwecken einsetzen.

Benchmark: ICE BofA Euro Large Cap Index, ein umfassender Marktindex, der keine ESG-Eigenschaften berücksichtigt. Verwendet für:

Risikoüberwachung, Anlageauswahl und Vergleich der Wertentwicklung.

Basiswährung: EUR.

Risikomanagementmethode: Commitment.

Zusätzliche Informationen:

Sie können Ihre Anteile an jedem Bewertungstag ganz oder teilweise verkaufen (zurückgeben) oder in einen anderen Teilfonds umschichten.

Die vom Teilfonds erzielten Erträge werden in zusätzliche Anteile reinvestiert oder auf Wunsch an die Aktionäre ausgezahlt.

Dieses Dokument mit wesentlichen Anlegerinformationen beschreibt einen Teilfonds von Fidelity Funds. Für jeden Teilfonds von Fidelity Funds wird ein separater Pool von Vermögenswerten angelegt und verwaltet.

Die Vermögenswerte und Verbindlichkeiten des Teilfonds sind von denen der anderen Teilfonds getrennt, und es besteht keine gegenseitige Haftung zwischen den Teilfonds.

Weitere Informationen entnehmen Sie bitte dem Verkaufsprospekt und den letzten Berichten und Abschlüssen, die Sie in Englisch und anderen wichtigen Sprachen bei FIL Investment Management (Luxembourg) S.à.r.l. kostenlos erhalten können. Diese Dokumente und Einzelheiten zur Vergütungspolitik sind über www.fidelity.lu verfügbar. Der Nettoinventarwert der Fonds ist am Sitz von FIL Investment Management (Luxembourg) S.à.r.l. und unter www.fidelity.lu registriert.

Depotbank: Brown Brothers Harriman (Luxembourg) S.C.A.

Rechtliche Informationen

Bei den vorangegangenen Informationen handelt es sich um Angaben der jeweiligen Fondsgesellschaft, welche von uns als verlässlich eingestuft wurden. Wir können jedoch keine Garantie für Richtigkeit und Vollständigkeit übernehmen. Alleinige Grundlage für den Kauf von Wertpapieren sind nur die aktuellen Verkaufsunterlagen (Wesentliche Anlegerinformationen (KIID), Verkaufsprospekt, Jahresbericht und der Halbjahresbericht) zu den jeweiligen Investmentfonds.

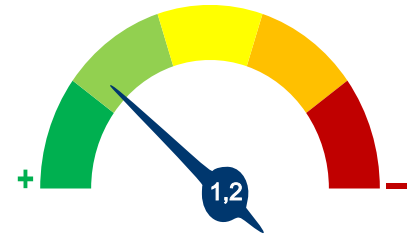
Die offengelegten ESG-Informationen werden der cleversoft GmbH von der genannten Kapitalanlagegesellschaft (Hersteller) und Scope Fund Analysis zur Verfügung gestellt. Die ESG-Informationen werden mit größtmöglicher Sorgfalt erstellt, regelmäßig geprüft und aktualisiert. Trotz aller Sorgfalt können sich die Informationen inzwischen verändert haben oder auf fehlerhaften Daten Dritter basieren. Die Versicherungsgesellschaft und cleversoft GmbH können keine Gewähr für die Richtigkeit, Vollständigkeit und Aktualität der ausgewiesenen Daten übernehmen. Die in dem ESG-Dokument publizierten Informationen stellen keine Empfehlung, Angebot oder Aufforderung zur Investition in einen Fo

ESG Report

Stand: 02.12.2025

Fidelity Funds - Euro Bond Fund A-Euro

Das Scope ESG-Rating basiert auf 15 Haupt- und 88 Sub-Ausschlusskriterien. Aus der erreichten Prozentzahl für die verwendeten Ausschlusskriterien ergibt sich eine Bewertung für jede der drei Dimensionen (E)nvironmental, (S)ocial und (G)overnance. Die endgültige Bewertungskennzahl berechnet sich abschließend aus der prozentualen Verteilung aller Ausschlusskriterien über die drei ESG-Dimensionen als Gewichtungsfaktor hinweg. Die Skala reicht von null bis fünf, wobei fünf die bestmögliche Bewertung darstellt.



Scope ESG-Rating

[Information zum Scope ESG-Rating](#)

Scope ESG-Rating Skala von 0 bis 5
(0 = schlechtester Wert, 5 = bester Wert)



Umwelt

Keines der Ausschlusskriterien wurde berücksichtigt.

Soziales



Unternehmensführung

Keines der Ausschlusskriterien wurde berücksichtigt.

Welche Nachhaltigkeitskriterien werden mit einbezogen?

ESG-Reporting	Nein	Engagement	Ja
ESG-Research	Ja	Ausschlusskriterien	Ja
Best-of-Class	Nein	Best-in-Class	Nein
Themenansatz	Nein		

Quelle: Scope Fund Analysis

Sind bestimmte Investitionen ausgeschlossen?

Umwelt		Soziales		Unternehmensführung	
<ul style="list-style-type: none"> • Automobilindustrie • Chemie • Gentechnik • Kernkraft • Fossile Energieträger • Luftfahrt • Umweltschädliches Verhalten 	<p>Nein</p> <p>Nein</p> <p>Nein</p> <p>Nein</p> <p>Nein</p> <p>Nein</p> <p>Nein</p>	<ul style="list-style-type: none"> • Menschenrechtsverstöße • Arbeitsrechtsverstöße • Pornographie • Suchtmittel • Tierschutzverstöße • Waffen / Rüstung 	<p>Nein</p> <p>Nein</p> <p>Nein</p> <p>Nein</p> <p>Nein</p> <p>Ja</p>	<ul style="list-style-type: none"> • Verstoß gegen Global Compact • Unzulässige Geschäftspraktiken 	<p>Nein</p> <p>Nein</p>

Quelle: Scope Fund Analysis

ESG-Glossar

Ausschlusskriterien - Ein Ansatz, bei dem bestimmte Investments oder Investmentklassen aus dem Investmentuniversum ausgeschlossen werden.

Best-in-Class - Auswahl oder Gewichtung der sich am besten entwickelnden Unternehmen oder Assets auf Grundlage einer ESG-Analyse innerhalb eines bestimmten Investment-Universums.

Best-of-Class - Anlagestrategie, nach der auf Basis von ESG-Kriterien die besten Unternehmen über sämtliche Branchen und Kategorien hinweg ausgewählt werden.

Engagement - Langfristiger Dialog von Investoren und Unternehmen mit dem Ziel, die Unternehmensführung unter Berücksichtigung von sozialen, ethischen und ökologischen Kriterien zu gewinnen.

ESG-Kriterien - Englisch für Environmental, Social and Governance - Umwelt, Soziales und gute Unternehmensführung. Bezieht sich auf ein breites Spektrum nicht-finanzieller Indikatoren für die Nachhaltigkeit.

ESG-Reporting - Die Offenlegung nicht-finanzieller Kennzahlen und Informationen zu ESG-Kriterien auf Fonds- und Unternehmensebene.

ESG-Research - Spezialisierte Research-Anbieter bieten Analysen zu Staaten und Unternehmen unter Berücksichtigung der Kriterien Umwelt, Soziales und Unternehmensführung (ESG) an. Materielle im Rahmen der klassischen Finanzanalyse vernachlässigte ESG-Risiken und Chancen werden identifiziert und bewertet.

Global Compact - Der UN Global Compact (Globaler Pakt der Vereinten Nationen) verpflichtet Unternehmen zur Einhaltung sozialer und ökologischer Mindeststandards. Wichtige Prinzipien des UN Global Compact sind Menschenrechte, Vereinigungsfreiheit, Abschaffung von Zwangs- und Kinderarbeit, Umweltschutz und Korruptionsbekämpfung.

Themenansatz - Investitionen in Themen oder Assets, die mit der Förderung von Nachhaltigkeit zusammenhängen. Thematische Fonds haben ESG-Themenschwerpunkte, z. B. Klimawandel und Ökoeffizienz.