

ESG Report

Stand: 30.11.2025

Gegenstand dieses Dokuments sind Nachhaltigkeitsinformationen zu diesem Finanzprodukt. Es handelt sich um Werbematerial. Für Informationen über die berücksichtigten Umweltziele lesen Sie bitte aufmerksam die Nachhaltigkeitsinformationen des Herstellers. Der Grundsatz „Vermeidung erheblicher Beeinträchtigungen“ findet nur bei denjenigen dem Finanzprodukt zugrunde liegenden Investitionen Anwendung, die die EU-Kriterien für ökologisch nachhaltige Wirtschaftsaktivitäten berücksichtigen. Die dem verbleibenden Teil dieses Finanzprodukts zugrunde liegenden Investitionen berücksichtigen nicht die EU-Kriterien für ökologisch nachhaltige Wirtschaftsaktivitäten.

CT (Lux) European Select Fund 1E EUR acc

ISIN / WKN	LU1868839181 / A2N4WU
Emittent / Hersteller	Threadneedle Management Luxembourg S.A.
Benchmark	-
EU-Offenlegungskategorisierung*	Artikel 8 Einstufung nach Verordnung (EU) 2019/2088 über nachhaltigkeitsbezogene Offenlegungspflichten im Finanzdienstleistungssektor (SFDR)
PAI Berücksichtigung**	Ja, für folgende Kriterien: Treibhausgas-Emissionen; Biologische Diversität; Soziale und Arbeitnehmerbelange
Verkaufsprospekt	Link
SFDR vorvertragliche Informationen***	Link
SFDR regelmäßige Informationen***	Link
SFDR Website Informationen***	Link
ESG-Fokus	-
Aktualisierung durch Hersteller	06.11.2025

* Artikel 6: Finanzprodukte, die weder ökologische und/oder soziale Merkmale bewerben, noch nachhaltige Investitionen anstreben; Artikel 8: Finanzprodukte, die ökologische und/oder soziale Merkmale bewerben, und die Unternehmen, in die investiert wird, wenden Verfahrensweisen einer guten Unternehmensführung an; Artikel 9: Finanzprodukte, die nachhaltige Investitionen anstreben.

** PAI (Principle Adverse Impact) sind die negativen Auswirkungen von Investitionsentscheidungen auf Nachhaltigkeitsfaktoren.

*** SFDR - Sustainable Finance Disclosure Regulation (Offenlegungsverordnung)

Mindestanteil von nachhaltigen Anlagen nach SFDR



ESG Report

Stand: 30.11.2025

Anlagestrategie

Der Fonds zielt darauf ab, den Wert Ihrer Anlage langfristig zu steigern. Der Fonds investiert mindestens zwei Drittel seines Vermögens in Anteile von Unternehmen in Europa, ohne das Vereinigte Königreich, oder von Unternehmen, die dort eine wesentliche Geschäftstätigkeit ausüben. Der „Select“-Anlageansatz des Fonds bedeutet, dass er im Vergleich zu anderen Fonds typischerweise eine geringe Anzahl von Anlagen halten wird. Der Fonds kann Derivate (komplexe Instrumente) zu Absicherungszwecken einsetzen und kann auch in andere als die oben genannten Anlageklassen und Instrumente investieren. Der Fonds wird aktiv in Bezug auf den FTSE World Europe ex UK Index verwaltet. Der Index ist im Großen und Ganzen repräsentativ für die Unternehmen, in die der Fonds investiert, und bietet eine geeignete Zielbenchmark, anhand derer die Fondsperformance über einen bestimmten Zeitraum hinweg gemessen und bewertet wird. Der Index ist nicht darauf ausgelegt, speziell ökologische oder soziale Merkmale zu berücksichtigen. Es liegt im Ermessen des Fondsmanagers, Anlagen mit anderen Gewichtungen als denen im Index sowie nicht im Index enthaltene Anlagen zu wählen, wobei der Fonds erhebliche Abweichungen vom Index aufweisen kann. Der Fonds bewirbt ökologische und soziale Merkmale, indem er eine Reihe von Maßnahmen für verantwortungsbewusstes Investieren in den Anlageprozess einbezieht und sicherstellt, dass die Unternehmen, in die er investiert, Verfahrensweisen einer guten Unternehmensführung anwenden. Der Fonds ist bestrebt, über rollierende 12-Monatszeiträume im Vergleich zum Index positiv abzuschneiden, wenn er anhand des Columbia Threadneedle ESG (Environmental, Social and Governance) Materiality Rating Modells bewertet wird, das angibt, wie stark ein Unternehmen wesentlichen ESG-Risiken und Chancen ausgesetzt ist. Mindestens 50 % des Fonds sind in Unternehmen mit einem hohen Rating investiert. Der Fonds verpflichtet sich außerdem, mindestens 20 % seines Vermögens in nachhaltige Investitionen zu investieren. Der Fonds schließt Unternehmen aus, die bestimmte Einnahmen aus Branchen wie, aber nicht beschränkt auf Kohle und Tabak erzielen. Es schließt ferner Unternehmen aus, die direkte Verbindungen zu nuklearen oder kontroversen Waffen aufweisen, und Unternehmen, die gegen internationale Standards und Grundsätze verstoßen haben. Der Fondsmanager arbeitet mit Unternehmen zusammen, um eine Verbesserung ihrer ESG-Praktiken zu fördern. Columbia Threadneedle Investments ist Unterzeichner der Net Zero Asset Managers Initiative und hat sich verpflichtet, bis 2050 oder früher Netto-Null-Emissionen für eine Reihe von Vermögenswerten, einschließlich des Fonds, zu erreichen. Der Fondsmanager nutzt seine proaktive Zusammenarbeit mit den Unternehmen, um dabei zu helfen, dies voranzutreiben, und kann von denjenigen, die die Mindeststandards nicht erfüllen, desinvestieren. Weitere Informationen zu den vom Fonds beworbenen ökologischen oder sozialen Merkmalen sind im SFDR RTS-Anhang des Prospekts unter www.columbiathreadneedle.com zu finden. Der Fonds fällt in den Anwendungsbereich von Artikel 8 der SFDR.

Rechtliche Informationen

Bei den vorangegangenen Informationen handelt es sich um Angaben der jeweiligen Fondsgesellschaft, welche von uns als verlässlich eingestuft wurden. Wir können jedoch keine Garantie für Richtigkeit und Vollständigkeit übernehmen. Alleinige Grundlage für den Kauf von Wertpapieren sind nur die aktuellen Verkaufsunterlagen (Wesentliche Anlegerinformationen (KIID), Verkaufsprospekt, Jahresbericht und der Halbjahresbericht) zu den jeweiligen Investmentfonds.

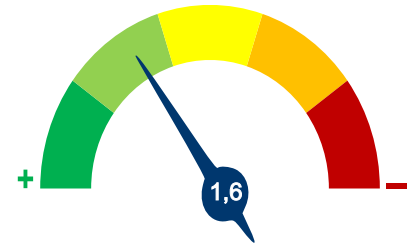
Die offengelegten ESG-Informationen werden der cleversoft GmbH von der genannten Kapitalanlagegesellschaft (Hersteller) und Scope Fund Analysis zur Verfügung gestellt. Die ESG-Informationen werden mit größtmöglicher Sorgfalt erstellt, regelmäßig geprüft und aktualisiert. Trotz aller Sorgfalt können sich die Informationen inzwischen verändert haben oder auf fehlerhaften Daten Dritter basieren. Die Versicherungsgesellschaft und cleversoft GmbH können keine Gewähr für die Richtigkeit, Vollständigkeit und Aktualität der ausgewiesenen Daten übernehmen. Die in dem ESG-Dokument publizierten Informationen stellen keine Empfehlung, Angebot oder Aufforderung zur Investition in einen Fo

ESG Report

Stand: 30.11.2025

CT (Lux) European Select Fund 1E EUR acc

Das Scope ESG-Rating basiert auf 15 Haupt- und 88 Sub-Ausschlusskriterien. Aus der erreichten Prozentzahl für die verwendeten Ausschlusskriterien ergibt sich eine Bewertung für jede der drei Dimensionen (E)nvironmental, (S)ocial und (G)overnance. Die endgültige Bewertungskennzahl berechnet sich abschließend aus der prozentualen Verteilung aller Ausschlusskriterien über die drei ESG-Dimensionen als Gewichtungsfaktor hinweg. Die Skala reicht von null bis fünf, wobei fünf die bestmögliche Bewertung darstellt.



Scope ESG-Rating

[Information zum Scope ESG-Rating](#)

Scope ESG-Rating Skala von 0 bis 5
(0 = schlechtester Wert, 5 = bester Wert)



Umwelt

Keines der Ausschlusskriterien wurde berücksichtigt.

Soziales



Unternehmensführung



Welche Nachhaltigkeitskriterien werden mit einbezogen?

ESG-Reporting	Nein	Engagement	Ja
ESG-Research	Ja	Ausschlusskriterien	Ja
Best-of-Class	Nein	Best-in-Class	Nein
Themenansatz	Nein		

Quelle: Scope Fund Analysis

Sind bestimmte Investitionen ausgeschlossen?

Umwelt		Soziales		Unternehmensführung	
<ul style="list-style-type: none"> • Automobilindustrie • Chemie • Gentechnik • Kernkraft • Fossile Energieträger • Luftfahrt • Umweltschädliches Verhalten 	Nein Nein Nein Nein Nein Nein Nein	<ul style="list-style-type: none"> • Menschenrechtsverstöße • Arbeitsrechtsverstöße • Pornographie • Suchtmittel • Tierschutzverstöße • Waffen / Rüstung 	Nein Nein Nein Nein Nein Ja	<ul style="list-style-type: none"> • Verstoß gegen Global Compact • Unzulässige Geschäftspraktiken 	Ja Nein

Quelle: Scope Fund Analysis

ESG-Glossar

Ausschlusskriterien - Ein Ansatz, bei dem bestimmte Investments oder Investmentklassen aus dem Investmentuniversum ausgeschlossen werden.

Best-in-Class - Auswahl oder Gewichtung der sich am besten entwickelnden Unternehmen oder Assets auf Grundlage einer ESG-Analyse innerhalb eines bestimmten Investment-Universums.

Best-of-Class - Anlagestrategie, nach der auf Basis von ESG-Kriterien die besten Unternehmen über sämtliche Branchen und Kategorien hinweg ausgewählt werden.

Engagement - Langfristiger Dialog von Investoren und Unternehmen mit dem Ziel, die Unternehmensführung unter Berücksichtigung von sozialen, ethischen und ökologischen Kriterien zu gewinnen.

ESG-Kriterien - Englisch für Environmental, Social and Governance - Umwelt, Soziales und gute Unternehmensführung. Bezieht sich auf ein breites Spektrum nicht-finanzieller Indikatoren für die Nachhaltigkeit.

ESG-Reporting - Die Offenlegung nicht-finanzieller Kennzahlen und Informationen zu ESG-Kriterien auf Fonds- und Unternehmensebene.

ESG-Research - Spezialisierte Research-Anbieter bieten Analysen zu Staaten und Unternehmen unter Berücksichtigung der Kriterien Umwelt, Soziales und Unternehmensführung (ESG) an. Materielle im Rahmen der klassischen Finanzanalyse vernachlässigte ESG-Risiken und Chancen werden identifiziert und bewertet.

Global Compact - Der UN Global Compact (Globaler Pakt der Vereinten Nationen) verpflichtet Unternehmen zur Einhaltung sozialer und ökologischer Mindeststandards. Wichtige Prinzipien des UN Global Compact sind Menschenrechte, Vereinigungsfreiheit, Abschaffung von Zwangs- und Kinderarbeit, Umweltschutz und Korruptionsbekämpfung.

Themenansatz - Investitionen in Themen oder Assets, die mit der Förderung von Nachhaltigkeit zusammenhängen. Thematische Fonds haben ESG-Themenschwerpunkte, z. B. Klimawandel und Ökoeffizienz.